

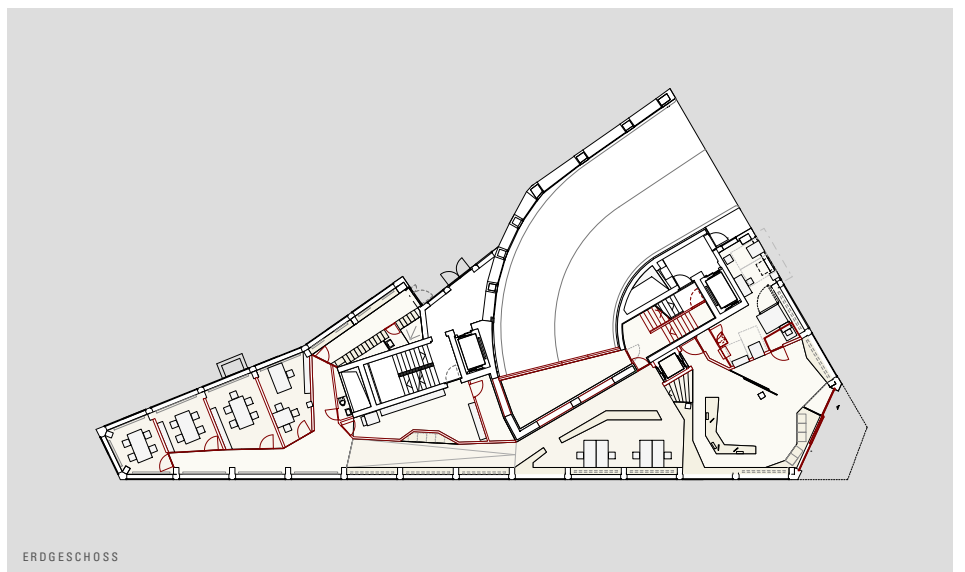
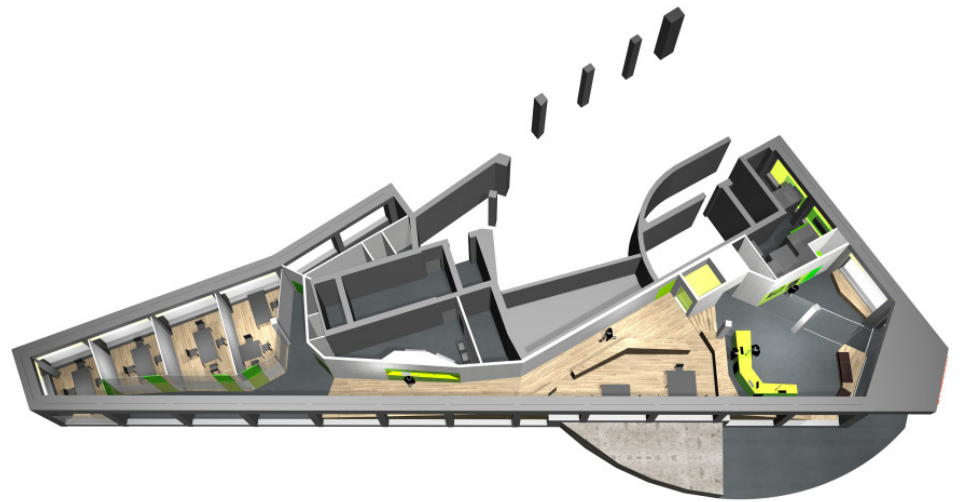
EINBAU GESCHÄFTSSTELLE RAIFFEISENBANK CHUR

eingeladener Projektwettbewerb, 2. Rang

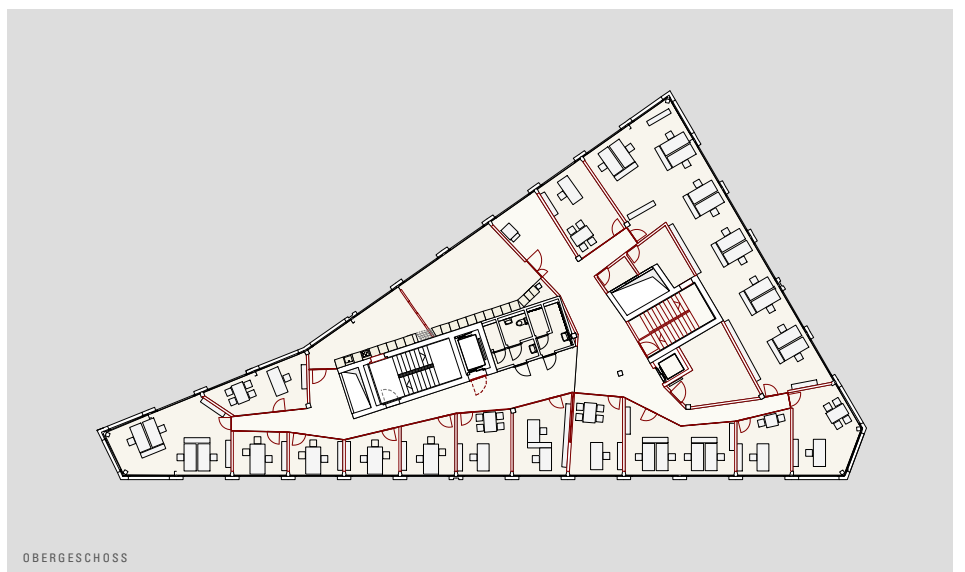
2009



Die neue Geschäftsstelle der Raiffeisenbank in Chur liegt zwischen dem Bahnhofplatz und der Alexanderstrasse im Erd- und Obergeschoss des Gebäudes „Alex“. Die offen gestaltete Schalterzone mit dem angrenzenden 24h-Bereich ist gegen den Bahnhofplatz orientiert und bildet räumlich eine zusammenhängende, grosszügige Kundenhalle. Aus der Kundenhalle heraus entwickelt sich ein Holzeinbau der als „übergrosses Möbel“, die Rampe der Einstellhalle überbrückt und die beiden erdgeschossigen Hauptniveaus miteinander verbindet. Die auf dem Podest angeordneten Arbeitsplätze der Kundenberater stehen in unmittelbarem, räumlichem Bezug zur Schalterhalle. Von diesem, zentral gelegenen Arbeitsbereich kann der grösste Teil des Erdgeschosses eingesehen werden. Die Beratungsräume sind über die Rampe mit eingebauter Versorgungsstation behindertengerecht erreichbar und liegen im nördlichsten Bereich des Gebäudes. Die Wertezone wird als separater Raumabschluss dem Erschliessungskern zugeordnet. Im Grundriss gliedert sich das Gebäude in beiden Geschossen in eine Erschliessungszone (Hauptkern mit Treppen, Lift, Steigzonen) und den vorgelagerten Hauptnutzflächen.



ERDGESCHOSS



OBERGESCHOSS



SCHNITT